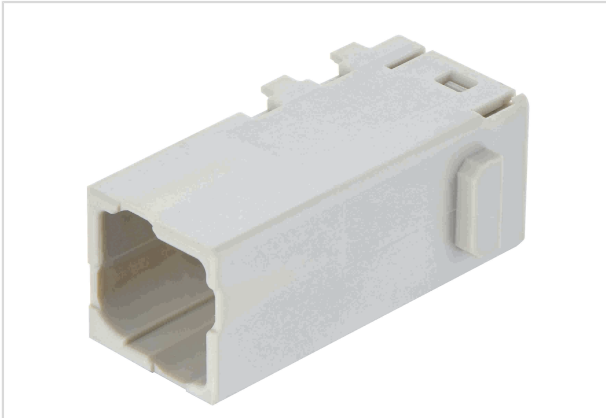


Han Domino EE cube, crimp (M.2)



Das Bild dient lediglich illustrativen Zwecken. Bitte beachten Sie die Produktbeschreibung.

Artikelnummer	09 14 904 2001
Beschreibung	Han Domino EE cube, crimp (M.2)
HARTING eCatalogue	https://b2b.harting.com/09149042001

Bezeichnung

Kategorie	Module
Baureihe	Han-Modular®
Modultyp	Han® Domino EE Cube
Modulgröße	Domino Modul
Modulbeschreibung	großer Tab

Ausführung

Anschlussart	Crimpanschluss
Geschlecht	Stift
Kontaktanzahl	4
Hinweise	Crimpkontakte bitte separat bestellen.

Technische Kennwerte

Leiterquerschnitt	0,14 ... 4 mm ²
Bemessungsstrom	16 A
Bemessungsspannung	400 V
Bemessungsstoßspannung	6 kV
Verschmutzungsgrad	3
Isolationswiderstand	>10 ¹⁰ Ω
Grenztemperatur	-40 ... +125 °C
Steckzyklen	≥500
Steckzyklen mit anderen HMC-Komponenten	≥10.000



Pushing Performance
Since 1945

Materialeigenschaften

Werkstoff Einsatz	Polycarbonat (PC)
Farbe Einsatz	RAL 7032 (kieselgrau)
Materialbrennbarkeitsklasse nach UL 94	V-0
RoHS	konform
ELV Status	konform
China RoHS	e
REACH Annex XVII Stoffe	nicht enthalten
REACH ANNEX XIV Stoffe	nicht enthalten
REACH SVHC Stoffe	nicht enthalten

Normen und Zulassungen

Normen	IEC 60664-1 IEC 61984
--------	--------------------------

Kaufmännische Daten

Packungsgröße	2
Nettogewicht	5,5 g
Ursprungsland	Rumänien
europäische Zolltarifnummer	85389099
eCl@ss	27440217 Modul für Industriesteckverbinder (Leistung/Signal)