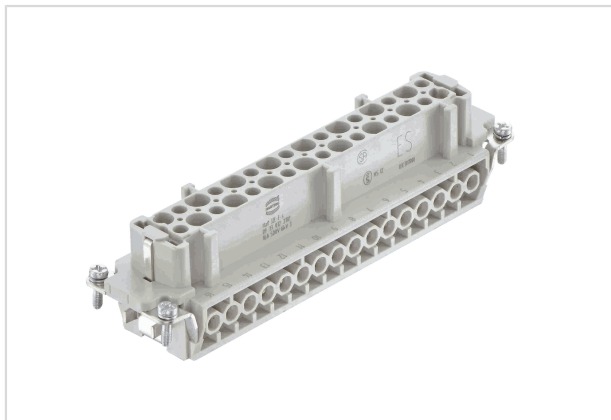


Han L32 E-SMC-FI-SCT-0.75 - 2.5 mm²



Das Bild dient lediglich illustrativen Zwecken. Bitte beachten Sie die Produktbeschreibung.

Artikelnummer	09 33 032 2701
Beschreibung	Han L32 E-SMC-FI-SCT-0.75 - 2.5 mm ²
HARTING eCatalogue	https://b2b.harting.com/09330322701

Bezeichnung

Kategorie	Einsätze
Baureihe	Han E [®]

Ausführung

Anschlussart	Schraubanschluss
Geschlecht	Buchse
Baugröße	L32 B
mit Drahtschutz	ja
Kontaktanzahl	32
PE-Kontakt	ja

Technische Kennwerte

Leiterquerschnitt	0,75 ... 2,5 mm ²
Leiterquerschnitt	AWG 18 ... AWG 14
Bemessungsstrom	16 A
Bemessungsspannung	500 V
Bemessungsstoßspannung	6 kV
Verschmutzungsgrad	3
Bemessungsspannung nach UL	600 V
Bemessungsspannung nach CSA	600 V
Isolationswiderstand	>10 ¹⁰ Ω
Durchgangswiderstand	≤1 mΩ
Abisolierlänge	7,5 mm



Pushing Performance
Since 1945

Technische Kennwerte

Anzugsdrehmoment	0,5 Nm
Grenztemperatur	-40 ... +125 °C
Steckzyklen	≥500

Materialeigenschaften

Werkstoff Einsatz	Polycarbonat (PC)
Farbe Einsatz	RAL 7032 (kieselgrau)
Werkstoff Kontakte	Kupferlegierung
Kontaktoberfläche	versilbert
Materialbrennbarkeitsklasse nach UL 94	V-0
RoHS	konform mit Ausnahme
RoHS-Ausnahmen	6a / 6a. I: Blei als Legierungselement in Stahl für Bearbeitungszwecke und in verzinktem Stahl mit einem Massenanteil von höchstens 0,35 % Blei / Blei als Legierungselement in Stahl für Bearbeitungszwecke mit einem Massenanteil von höchstens 0,35 % Blei und in Bauteilen aus stückfeuerverzinktem Stahl mit einem Massenanteil von höchstens 0,2 % Blei. 6c.: Kupferlegierung mit einem Massenanteil von bis zu 4 % Blei
ELV Status	konform mit Ausnahme
China RoHS	50
REACH Annex XVII Stoffe	nicht enthalten
REACH ANNEX XIV Stoffe	nicht enthalten
REACH SVHC Stoffe	ja
REACH SVHC Stoffe	Blei
California Proposition 65 Stoffe	ja
California Proposition 65 Stoffe	Blei

Normen und Zulassungen

Normen	IEC 60664-1 IEC 61984
Zulassungen	DNV GL
UL / CSA	UL 1977 ECBT2.E235076

Kaufmännische Daten

Packungsgröße	1
Nettogewicht	158 g
Ursprungsland	China



Pushing Performance
Since 1945

Kaufmännische Daten

europäische Zolltarifnummer 85389099

eCl@ss 27440205 Kontakteinsatz für Industriesteckverbinder