

IP 66 | TYPE 4, 12, 13 | IK 10 (single door); IP 55 | TYPE 12,



Das anreihbare Stahlblech-Pultsystem MPC hat die Schutzart IP 55/56. Es enthält drei austauschbare Abschnitte: Pultaufsatz, Pultmittelteil und Pultunterteil. Das System ist sehr flexibel, und mit den verschiedenen möglichen Kombinationen können viele Designanforderungen erfüllt werden. Das ergonomische Design des Pultaufsatzes und der Pulteinheiten ermöglicht die einfache Installation und den Zugang zu HMI-Geräten und erhöht damit den verfügbaren Montageplatz. Als Alternative für Teile des Pults, wenn es chemischen Wirkstoffen o. Ä. ausgesetzt sein sollte, können Edelstahlpaneele verwendet werden.

Material: Korpus und Tür: 2 mm Stahlblech. Rückwand: 1.5 mm Stahlblech. Bodenplatten: 1.2 mm galvanisiertes Stahlblech. Montageplatte: 2.5 mm galvanisiertes Stahlblech.

Korpus: Gekantet und nahtverschweißt. Ist mit einem integrierten Sockel ausgestattet, der einen Abstand zwischen dem Boden und dem unteren Teil der Türen bietet.

Türen und Paneele: Einfach gekantete Oberfläche mit Wechselscharnieren für Rechts- oder Linksanschlag der Tür des Basisteils. Im Ober- und Mittelteil werden sie durch mechanische selbsthaltende / -lösende Arretierungen gehalten. Verdeckte Scharniere erlauben eine 90° Öffnung des Mittelteils. Doppeltürig bei 1200 und 1600 mm breiten Systemen.

Montageplatte: Serienmäßig für Pultunterteil, wird mit Klammern in C-Schienen befestigt, oben und unten stufenlos tiefenverstellbar. Für Pultmittelteil und Aufsatz sind Montageplatten als Zubehör erhältlich.

Schließung: DIN DB 3 mm Verschlüsse für Aufsatz und Mittelteil. Für Unterteil 2 Stück DIN DB 3 mm Verschlüsse. Weitere Verschlussarten als Option lieferbar (siehe Wandgehäuse-Abschnitt).

Kabeleinführung: Große Öffnung im Unterteil zur Kabeleinführung. Bodenplatten zur Kabeleinführung im Lieferumfang.

Erdung: M8-Gewindebolzen an Korpus, Tür und Rückwänden.

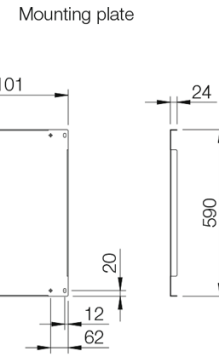
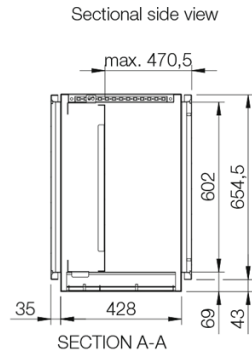
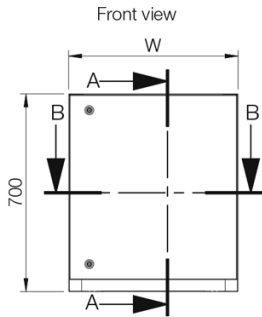
Oberfläche: MPC: RAL 7035, Pulver-Strukturlackierung.

Schutzart: Eintürig: IP 66 | TYPE 4, 12, 13 | IK 10.
Doppeltürig: IP 55 | TYPE 12, 13 | IK 10.

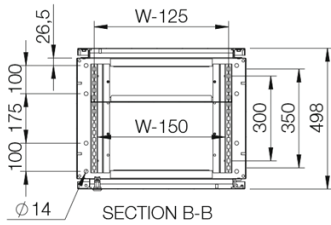
Lieferumfang: Das Pultunterteil wird mit Montageplatte geliefert. Für Pultmittelteil und Aufsatz können Montageplatten als Zubehör geliefert werden. Alle Öffnungen an Aufsätzen und Pultunterteilen können durch Abdeckungen geschlossen werden (Zubehör). Erdungsmaterial (Schrauben, Unterlegscheiben und Muttern) ist beinhaltet.

Base unit with mounting plate

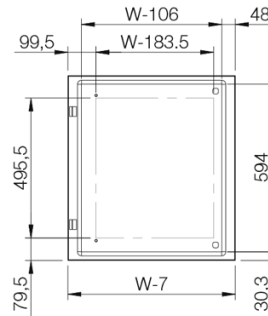
Single door



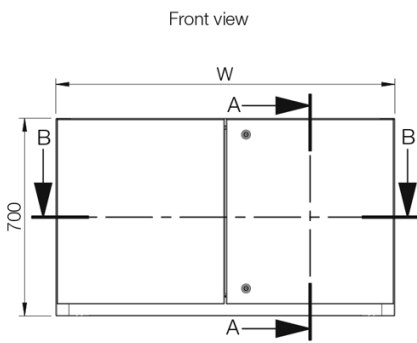
Sectional top view



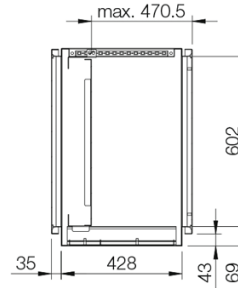
Inside door view



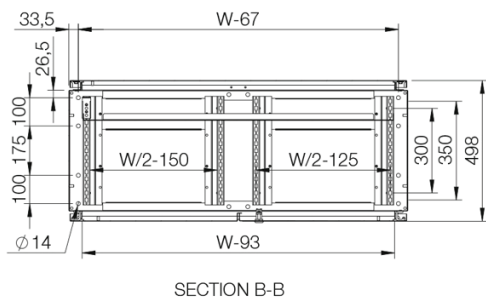
Double door



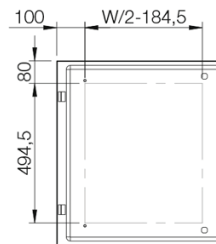
Sectional side view



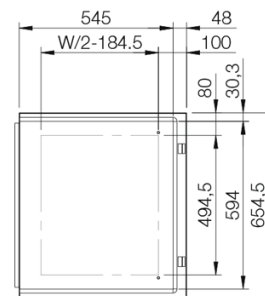
Sectional top view



Inside right door view



Inside left door view



Pultaufsatz | Stahlblech

Schaltschrank Abmessung				
H	B	T	Artikelnr.	
500	600	494	MPC061R5	
500	800	494	MPC081R5	
500	1000	494	MPC101R5	
500	1200	494	MPC121R5	
500	1600	494	MPC161R5	

Pultmittelteil | Stahlblech

Schaltschrank Abmessung				
H	B	T	Artikelnr.	
250	600	985	MPC062R5	
250	800	985	MPC082R5	
250	1000	985	MPC102R5	
250	1200	985	MPC122R5	
250	1600	985	MPC162R5	

Pultunterteil mit Montageplatte | Stahlblech

Schaltschrank Abmessung			Montageplatten Abmessung		Nutzbare Tiefe	
H	B	T	h	b	t	Artikelnr.
700	600	500	590	499	470.5	MPC063R5
700	800	500	590	699	470.5	MPC083R5
700	1000	500	590	899	470.5	MPC103R5
700	1200	500	590	1099	470.5	MPC123R5
700	1600	500	590	1499	470.5	MPC163R5

Achtung: Nur 1200 mm und 1600 mm breite Pulte sind doppeltürig.