

IP 66 | TYPE 4X, 12, 13 | IK 10 (single door); IP 55 | TYPE



Das anreihbare Edelstahl-Pultsystem MPCS hat Schutzart IP 55/56. Es enthält drei austauschbare Abschnitte: Pultaufsatz, Pultmittelteil und Pultunterteil. Das System ist sehr flexibel, und mit den verschiedenen möglichen Kombinationen können viele Designanforderungen erfüllt werden. Das ergonomische Design des Pultaufsatzes und der Pulteinheiten ermöglicht die einfache Installation und den Zugang zu HMI-Geräten und erweitert damit den verfügbaren Montageplatz. Dieses Pult kann je nach Ausführung in praktisch jeder Umgebung installiert werden.

Material: AISI 304 vorgeschliffenes Edelstahl / AISI 316L (auf Anfrage). Korpus und Tür: 2 mm, Rückwand: 1.5 mm, Bodenplatten: 1.5 mm, Montageplatte: 2.5 mm galvanisiertes Stahlblech.

Korpus: Gekantet und nahtverschweißt. Ist mit einem integrierten Sockel ausgestattet, der einen Abstand zwischen dem Boden und dem unteren Teil der Türen bietet.

Türen und Paneele: Einfach gekantete Oberfläche mit Wechselscharnieren für Rechts- oder Linksanschlag der Tür des Basisteils. Im Ober- und Mittelteil werden sie durch mechanische, selbstarretierende / -lösende Arretierungen gehalten. Verdeckte Scharniere erlauben eine 90° Öffnung des Mittelteils. Doppeltürig bei 1200 und 1600 mm breiten Systemen.

Montageplatte: Serienmäßig für Pultunterteil, wird mit Klammern in C-Schienen befestigt, oben und unten stufenlos tiefenverstellbar. Für Pultmittelteil und Aufsatz sind Montageplatten als Zubehör erhältlich.

Schließung: 3 mm DIN DB Schloss für Aufsatz und Mittelteil. 2 Stück DIN DB 3 mm Schlösser für Unterteile. Weitere Verschlussarten als Zubehör lieferbar (siehe Wandgehäuse-Abschnitt).

Kabeleinführung: Große Öffnung für Kabeleinführung von unten. Bodenplatten im Lieferumfang.

Erdung: M8-Gewindebolzen an Korpus, Tür und Rückwänden.

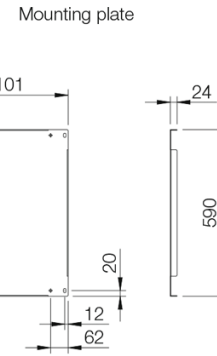
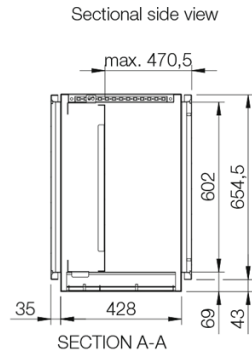
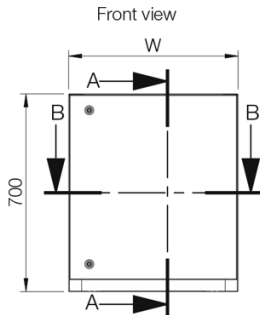
Oberfläche: 400er vorgeschliffener Edelstahl.

Schutzart: Eintürig: IP 66 | TYPE 4X, 12, 13 | IK 10.
Doppeltürig: IP 55 | TYPE 12, 13 | IK 10.

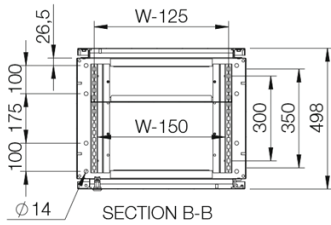
Lieferumfang: Das Pultunterteil wird mit Montageplatte geliefert. Für Pultmittelteil und Aufsatz können Montageplatten als Zubehör geliefert werden. Alle Öffnungen an Aufsätzen und Pultunterteilen können durch Abdeckungen geschlossen werden (Zubehör). Erdungsmaterial (Schrauben, Unterlegscheiben und Muttern) ist beinhaltet.

Base unit with mounting plate

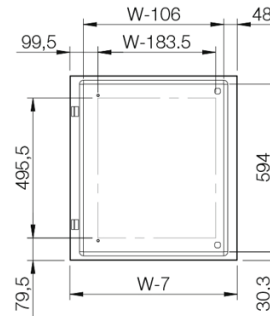
Single door



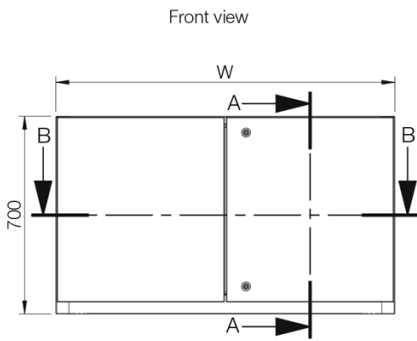
Sectional top view



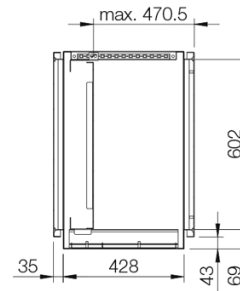
Inside door view



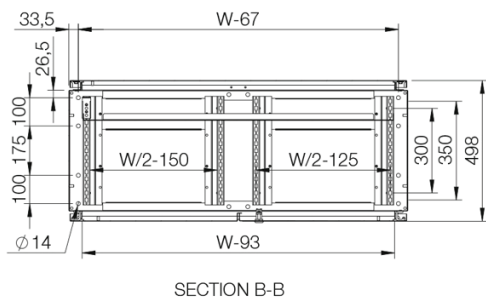
Double door



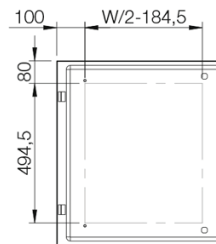
Sectional side view



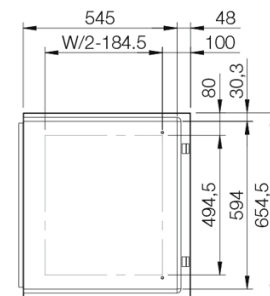
Sectional top view



Inside right door view



Inside left door view



Pultaufsatz | Edelstahl

Schaltschrank Abmessung				
H	B	T	Artikelnr.	
500	600	494	MPCS061	
500	600	494	MPCS061-316	
500	800	494	MPCS081	
500	800	494	MPCS081-316	
500	1000	494	MPCS101	
500	1000	494	MPCS101-316	
500	1200	494	MPCS121	
500	1200	494	MPCS121-316	
500	1600	494	MPCS161	
500	1600	494	MPCS161-316	

Pultmittelteil | Edelstahl

Schaltschrank Abmessung				
H	B	T	Artikelnr.	
250	600	985	MPCS062	
250	600	985	MPCS062-316	
250	800	985	MPCS082	
250	800	985	MPCS082-316	
250	1000	985	MPCS102	
250	1000	985	MPCS102-316	
250	1200	985	MPCS122	
250	1200	985	MPCS122-316	
250	1600	985	MPCS162	
250	1600	985	MPCS162-316	

Pultunterteil mit Montageplatte | Edelstahl

Schaltschrank Abmessung			Montageplatten Abmessung		Nutzbare Tiefe	
H	B	T	h	b	t	Artikelnr.
700	600	500	590	499	470.5	MPCS063
700	600	500	590	499	470.5	MPCS063-316
700	800	500	590	699	470.5	MPCS083
700	800	500	590	699	470.5	MPCS083-316
700	1000	500	590	899	470.5	MPCS103
700	1000	500	590	899	470.5	MPCS103-316
700	1200	500	590	1099	470.5	MPCS123
700	1200	500	590	1099	470.5	MPCS123-316
700	1600	500	590	1499	470.5	MPCS163
700	1600	500	590	1499	470.5	MPCS163-316

Achtung: Nur 1200 und 1600 mm breite Pulte sind doppeltürig. * Auf Anfrage.