



### Warmschrumpfschlauch bis 3,5:1 in Meterstücken

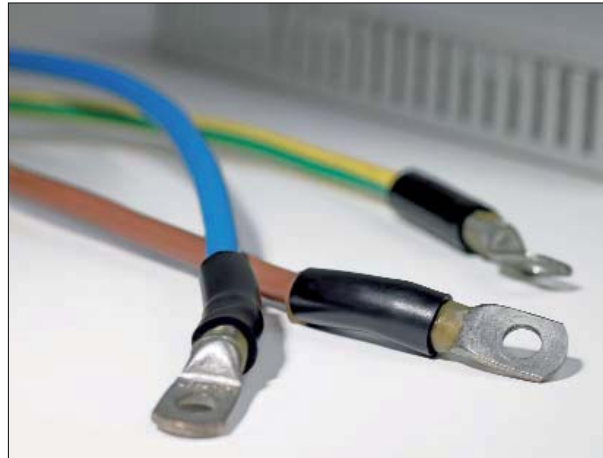
- HA47 - dickwandig mit Innenkleber
- HU47 - dickwandig ohne Innenkleber

#### Hauptmerkmale

Der robuste, dickwandige Schrumpfschlauch ist extrem widerstandsfähig gegen mechanische Beanspruchungen. Er ist beständig gegen Lösungsmittel, Säuren und Laugen. Aufgrund der hohen Schrumpfrate passt sich der Schlauch problemlos hohen Durchmesserunterschieden an. HA47 ist mit einem thermoplastischen Innenkleber beschichtet, der nach dem Schmelzen zuverlässig vor Feuchtigkeit und anderen Umwelteinflüssen schützt.

#### Anwendungen

Zuverlässige Isolierung und Schutz von Kabelverbindungen und -abschlüssen, auch für den Einsatz im Erdreich. Zugentlastung für Kabel-Stecker-Übergänge und Schutz bei extremer mechanischer Beanspruchung.



HA47 - optimal für den Einsatz im Erdreich.

Materialdaten	
Material	<b>Polyolefin, strahlenvernetzt (PEX)</b>
Farbe	<b>Schwarz (BK)</b>
Schrumpfrate	<b>bis 3,5:1</b>
Betriebstemperatur	<b>HA47 -55 °C bis +110 °C, HU47 -55 °C bis +110 °C</b>
min. Schrumpftemperatur	<b>+120 °C</b>
Schmelzpunkt Kleber	<b>+85 °C</b>
Längsschrumpf	<b>-10% max.</b>
Durchschlagfestigkeit	<b>20 kV/mm</b>



#### Technische Daten

Art.-Nr.	Typ	Ø Liefermaß min. (D)	Ø nach Schrumpfung max. (d)	Wanddicke (WT) nom.	Länge (L) (m)
HA47 - dickwandig mit Innenkleber					
321-20090	HA47-9/3	9,0	3,0	1,8	1,0
321-20130	HA47-13/4	13,0	4,0	2,4	1,0
321-20180	HA47-19/6	19,0	6,0	2,7	1,0
321-20280	HA47-33/8	33,0	8,0	3,2	1,0
321-20450	HA47-45/12	45,0	12,0	4,1	1,0
321-20510	HA47-51/16	51,0	16,0	4,1	1,0
321-20680	HA47-68/22	68,0	22,0	4,1	1,0
321-20850	HA47-85/25	85,0	25,0	4,3	1,0
321-20900	HA47-105/30	105,0	30,0	4,3	1,0
321-21300	HA47-130/36	130,0	36,0	4,3	1,0
321-21600	HA47-160/50	160,0	50,0	4,3	1,0
321-21850	HA47-180/50	180,0	50,0	4,3	1,0
HU47 - dickwandig ohne Innenkleber					
321-10090	HU47-9/3	9,0	3,0	1,8	1,0
321-10130	HU47-13/4	13,0	4,0	2,4	1,0
321-10180	HU47-19/6	19,0	6,0	2,7	1,0
321-10280	HU47-33/8	33,0	8,0	3,2	1,0
321-10450	HU47-45/12	45,0	12,0	4,1	1,0
321-10510	HU47-51/16	51,0	16,0	4,1	1,0
321-10680	HU47-68/22	68,0	22,0	4,1	1,0
321-10850	HU47-85/25	85,0	25,0	4,3	1,0
321-10900	HU47-105/30	105,0	30,0	4,3	1,0
321-11300	HU47-130/36	130,0	36,0	4,3	1,0
321-11600	HU47-160/50	160,0	50,0	4,3	1,0
321-11850	HU47-180/50	180,0	50,0	4,3	1,0

Alle Maße in mm. Technische Änderungen vorbehalten.

**Auch in Abschnitten erhältlich.  
Fragen Sie uns!**