

blueglobe® – Kunststoff
blueglobe® – Plastic



Abb. 1
Fig. 1

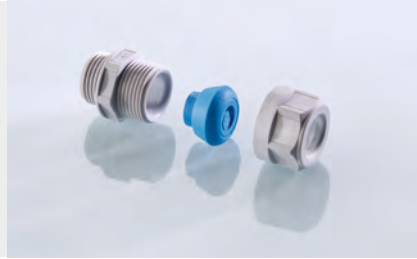


Abb. 2
Fig. 2

Polyamid
Metrisches Gewinde EN 60423
Schutzart IP 68 bis 15 bar, IP 69K, Type 4X

Polyamide
Metric thread EN 60423
Type of protection IP 68 up to 15 bar, IP 69K, Type 4X

i blueglobe® erfüllt und übertrifft teilweise, gemäß PFLITSCH-Prüflabor, alle Prüfkriterien der EN 62444.
blueglobe® meets and partially exceeds test requirements of EN 62444, as per PFLITSCH laboratory.

Werkstoff Verschraubungskörper Material gland body	Ausführung/Farbe Version/colour	Bestellschlüssel Art. no. supplement	Werkstoff Dichtesatz Material sealing insert	Farbe Colour	Temperaturbereich min./max. Temperature range min./max.
PA 66-6	grau grey		TPE	blau blue	-20 °C / +120 °C
PA 66-6	schwarz black	n	TPE	blau blue	-20 °C / +120 °C

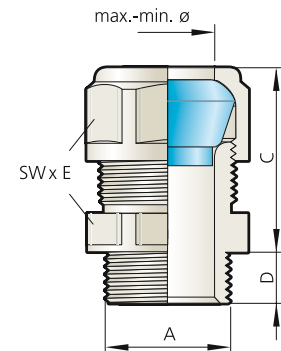


Abb. 3 – mit Inlet
Fig. 3 – with inlet

Anschlussgewinde/-länge Art.-Nr. Connection thread/length Art. no.			Dichtbereich Sealing range	Dichtbereich ohne Inlet Sealing range without inlet	Dichtbereich mit Inlet Sealing range with inlet	Bauhöhe Mounting height	Schlüsselweite Spanner width	
A	D	Ausführung bitte ergänzen Indicate product details	max./min. ø mm	max./min. ø mm	max./min. ø mm	C mm	SW x E mm	
		grau/grey =						
		schwarz/black = n						
M12x1,5	8,0	bg 212PA	7,5 – 2,0	7,5 – 5,0	5,0 – 2,0	23,0	17x19,5 50	
M16x1,5	9,0	bg 216PA	11,0 – 4,0	11,0 – 7,0	7,0 – 4,0	27,0	20x22,8 50	
M20x1,5	9,0	bg 220PA *	14,0 – 5,0	14,0 – 9,0	9,0 – 5,0	33,0	24x27 50	
M25x1,5	9,0	bg 225PA *	20,0 – 11,0	20,0 – 16,0	16,0 – 11,0	34,0	30x34 50	
M32x1,5	11,0	bg 232PA *	25,0 – 15,0	25,0 – 20,0	20,0 – 15,0	35,0	36x41 25	
M40x1,5	12,0	bg 240PA	32,0 – 20,0	32,0 – 26,0	26,0 – 20,0	38,0	45x49,5 10	
M50x1,5	15,0	bg 250PA **	41,0 – 31,0	41,0 – 35,0	35,0 – 31,0	47,0	57x61 5	
M63x1,5	15,0	bg 263PA **	53,0 – 41,0	53,0 – 46,0	46,0 – 41,0	49,0	70x75 5	

* mit UL-Zulassung ** ohne VDE-Zulassung
* with UL certificate ** without VDE certificate

Anschlussgewinde/-länge Art.-Nr. Connection thread/length Art. no.			Dichtbereich Sealing range	Dichtbereich ohne Inlet Sealing range without inlet	Dichtbereich mit Inlet Sealing range with inlet	Bauhöhe Mounting height	Schlüsselweite Spanner width	
A	D	Ausführung bitte ergänzen Indicate product details	max./min. ø mm	max./min. ø mm	max./min. ø mm	C mm	SW x E mm	
		grau/grey =						
		schwarz/black = n						
M16x1,5	15,0	bg 816PA	11,0 – 4,0	11,0 – 7,0	7,0 – 4,0	27,0	20x22,8 50	
M20x1,5	15,0	bg 820PA	14,0 – 5,0	14,0 – 9,0	9,0 – 5,0	33,0	24x27 50	
M25x1,5	15,0	bg 825PA	20,0 – 11,0	20,0 – 16,0	16,0 – 11,0	34,0	30x34 50	
M32x1,5	15,0	bg 832PA	25,0 – 15,0	25,0 – 20,0	20,0 – 15,0	35,0	36x41 25	
M40x1,5	15,0	bg 840PA	32,0 – 20,0	32,0 – 26,0	26,0 – 20,0	38,0	45x49,5 10	

i VDE-Zulassung für PA nur mit Flachdichtung
VDE approval for PA only with flat sealing ring

i Type 4X ausschließlich in Verbindung mit Flachdichtung
Type 4X only in combination with flat seal

i Anzugsdrehmomente siehe Technischer Anhang Seite 511
Tightening torques see technical appendix page 511