

Klemmenkästen aus Edelstahl

BL-KK Klemmenkästen IP66 bis IP68
SL-KK Klemmenkästen IP69K

Konstruktion und Präzision in jeder Dimension

Maßstäbe setzen

Die Edelstahl-Klemmenkästen überzeugen durch innovative Lösungen bis ins kleinste Detail. Design, Materialauswahl und langjähriges Know-How bei der Verarbeitung mit einzigartigen Konstruktionen machen die Edelstahl-Klemmenkästen bereits in der Standardausführung bis IP68 außergewöhnlich.

Selbstverständlich erhalten Sie alle Klemmenkästen auch **bis Schutzklasse IP69K. Und das in jeder Abmessung.**

Garantiert und zertifiziert

Qualität ist der Maßstab für die Edelstahl-Klemmenkästen. Der Hersteller ist zertifiziert, verfügt über zahlreiche Patente und erfüllt die höchsten Sicherheits- und Prüfkriterien für alle Einsatzbereiche im In- und Ausland.



Die Edelstahl-Klemmenkästen haben eine Konstruktion mit patentierter Verschraubung! Robust, hygienisch und zuverlässig in jedem Einsatzbereich.

1

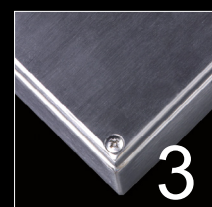
Die spezielle **Silikondichtung** ist für **extreme Belastungen** ausgelegt, z.B. durch Dampfstrahlreinigung. Sicher haftend, kein Wasser dringt ein.

2

Die aufgeschweißte **Multifunktionsmutter** sorgt nicht nur für extreme Passgenauigkeit des Deckels, sondern auch für garantierte Dichtigkeit und Robustheit.

3

Die Befestigung liegt außerhalb des Innenraums. **Senkschrauben mit Führungskegel** verschließen Deckel und Korpus ohne Spalt. Hygienisch und sicher.

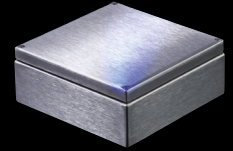


Technische Beschreibung Klemmenkästen BL-KK bis IP68

Material:	Edelstahl 1.4301, AISI 304 Edelstahl 1.4404, AISI 316L (V4A) Edelstahl 1.4571, AISI 316Ti (V4A) Optional: Weiteres Material auf Nachfrage	
Materialstärke:	die Materialstärke wird aus 1,25mm gewählt	
Einsatzbereiche:	Die Klemmenkästen sind in verschiedenen Bereichen einsetzbar: Innen- und Außen, Offshore, Bahn, Automotive	
Temperaturbereich:	-40°C bis +120°C	
Schutzart:	IP66 oder IP68	
Prüfungen/ Zertifikate:	Schutzartprüfungen bis IP68 ATEX zertifizierte Klemmenkästen und scharnierte Klemmenkästen mit Ex-Schutz, ExLine Gehäuse erhalten Sie auch mit IECEx-Zulassung	
Konstruktions- merkmale:	Der Deckel liegt 2 mm nach innen versetzt auf dem Korpus auf IP68: Schutz gegen Eindringen von Wasser/Staub, Messerkantenabdichtung ohne Spalt für alle Gehäusegrößen	
Schließung:	Aufgeschweißte Multifunktionsmuttern Verschraubung mit Senkschrauben und Kegeleinführung, welche außerhalb des Dichtungsraumes angebracht sind	
Option:	Zusätzliches Edelstahl-Scharnier, die Schließung erfolgt dennoch über die Verschraubung	
Wandbefestigung:	IP66: Befestigungsbohrung, Durchmesser 7 mm IP67/IP68: Gehäuse ohne Befestigungsbohrung Optional: Die Befestigung erfolgt über angeschweißte Wandlaschen mit Befestigungsbohrung (Bitte bei Bestellungen angeben)	
Schutz/Sicherheit:	Erdungsset M6x12, DIN EN 60439-1:1994	
Dichtung:	Silikondichtung 8x12 mm	
Einbauten/Zubehör:	Montagewinkel (t=2mm) angeschweißt aus Edelstahl	
Oberfläche:	Geschliffen Korn 240	

Lieferprogramm Klemmenkästen BL-KK bis IP68

Standardlieferprogramm



Klemmenkästen, extrem belastbar, bis IP68

- Material:** Edelstahl 1.4301, AISI 304*
Edelstahl 1.4404, AISI 316L, (V4A)*
Edelstahl 1.4571, AISI 316Ti, (V4A)*
- Materialstärke:** Siehe Tabelle
- Oberfläche:** Geschliffen, Korngröße 240
- Schutzart:** IP68, NEMA 4X
- Schließung:** Aufgeschweißte Multifunktionsmuttern
Verschraubung mit Senkschrauben und Kegelführung,
Außerhalb des Dichtungsraumes angebracht
- Dichtung:** Silikondichtung 7x10 mm
- Wandbefestigung:** IP66: Befestigungsbohrung, Durchmesser 7 mm
IP67/IP68: Gehäuse ohne Befestigungsbohrung
Optional: Befestigung erfolgt über angeschweißte Wandlaschen mit Befestigungsbohrung*
- Abmessung:** **Siehe Tabelle. Andere Größen lieferbar.**
*Bitte bei Bestellung angeben

Bezeichnung	Größe in (mm) Höhe	x	Breite	x	Tiefe	Materialstärke (mm)
BL-KK 101006	100	x	100	x	60	1,25
BL-KK 101506	100	x	150	x	60	1,25
BL-KK 102006	100	x	200	x	60	1,25
BL-KK 151508	150	x	150	x	80	1,25
BL-KK 153008	150	x	300	x	80	1,25
BL-KK 154008	150	x	400	x	80	1,25
BL-KK 202008	200	x	200	x	80	1,25
BL-KK 202012	200	x	200	x	120	1,25
BL-KK 203008	200	x	300	x	80	1,25
BL-KK 203012	200	x	300	x	120	1,25
BL-KK 204012	200	x	400	x	120	1,25
BL-KK 206012	200	x	600	x	120	1,25
BL-KK 303012	300	x	300	x	120	1,25
BL-KK 303016	300	x	300	x	160	1,25
BL-KK 304016	300	x	400	x	160	1,25
BL-KK 305016	300	x	500	x	160	1,25
BL-KK 383816	380	x	380	x	160	1,25
BL-KK 405016	400	x	500	x	160	1,25
BL-KK 406016	400	x	600	x	160	1,25