

## Klemmenkästen aus Edelstahl

BL-KK Klemmenkästen IP66 bis IP68  
SL-KK Klemmenkästen IP69K

## Konstruktion und Präzision in jeder Dimension

### Maßstäbe setzen

Die Edelstahl-Klemmenkästen überzeugen durch innovative Lösungen bis ins kleinste Detail. Design, Materialauswahl und langjähriges Know-How bei der Verarbeitung mit einzigartigen Konstruktionen machen die Edelstahl-Klemmenkästen bereits in der Standardausführung bis IP68 außergewöhnlich.

Selbstverständlich erhalten Sie alle Klemmenkästen auch **bis Schutzklasse IP69K. Und das in jeder Abmessung.**

### Garantiert und zertifiziert

Qualität ist der Maßstab für die Edelstahl-Klemmenkästen. Der Hersteller ist zertifiziert, verfügt über zahlreiche Patente und erfüllt die höchsten Sicherheits- und Prüfkriterien für alle Einsatzbereiche im In- und Ausland.



Die Edelstahl-Klemmenkästen haben eine Konstruktion mit patentierter Verschraubung! Robust, hygienisch und zuverlässig in jedem Einsatzbereich.

1

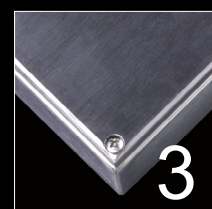
Die spezielle **Silikondichtung** ist für **extreme Belastungen** ausgelegt, z.B. durch Dampfstrahlreinigung. Sicher haftend, kein Wasser dringt ein.

2

Die aufgeschweißte **Multifunktionsmutter** sorgt nicht nur für extreme Passgenauigkeit des Deckels, sondern auch für garantierte Dichtigkeit und Robustheit.

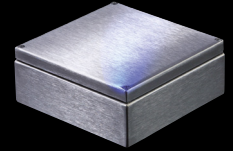
3

Die Befestigung liegt außerhalb des Innenraums. **Senkschrauben mit Führungskegel** verschließen Deckel und Korpus ohne Spalt. Hygienisch und sicher.



## Technische Beschreibung Klemmenkästen SL-KK IP69K

<b>Material:</b>	Edelstahl 1.4301, AISI 304 Edelstahl 1.4404, AISI 316L (V4A) Edelstahl 1.4571, AISI 316Ti (V4A) Optional: Weiteres Material auf Nachfrage
<b>Materialstärke:</b>	die Materialstärke wird aus 1,25mm gewählt
<b>Einsatzbereiche:</b>	Die Klemmenkästen sind in verschiedenen Bereichen einsetzbar: Innen- und Außen, Ex-Bereich, Offshore, Bahn, Automotive
<b>Temperaturbereich:</b>	-20°C bis +90°C
<b>Schutzart:</b>	IP69K
<b>Prüfungen/ Zertifikate:</b>	Schutzartprüfungen IP69K ATEX zertifizierte Klemmenkästen und scharnierte Klemmenkästen mit EX-Schutz, ExLine Gehäuse erhalten Sie auch mit IECEx-Zulassung
<b>Konstruktions- merkmale:</b>	Der Deckel liegt 2 mm nach innen versetzt auf dem Korpus auf IP69K: Messerkantenabdichtung OHNE Spalt zur Ablenkung des Strahls von der Dichtung, für alle Gehäusegrößen
<b>Schließung:</b>	Aufgeschweißte Multifunktionsmuttern Verschraubung mit Senkschrauben und Kegeleinführung, welche außerhalb des Dichtungsraumes angebracht sind
<b>Option:</b>	Zusätzliches Edelstahl-Scharnier, die Schließung erfolgt dennoch über die Verschraubung
<b>Wandbefestigung:</b>	IP66: Befestigungsbohrung, Durchmesser 7 mm IP69K: Gehäuse ohne Befestigungsbohrung Optional: Die Befestigung erfolgt über angeschweißte Wandlaschen mit Befestigungsbohrung (Bitte bei Bestellung angeben)
<b>Schutz/Sicherheit:</b>	Erdungsset M6x12, DIN EN 60439-1:1994
<b>Dichtung:</b>	Silikondichtung 8x12 mm sowie EMV
<b>Einbauten/Zubehör:</b>	Montagewinkel angeschweißt aus Edelstahl
<b>Oberfläche:</b>	Geschliffen, Korn 240

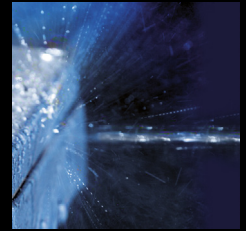


# Lieferprogramm Klemmenkästen bis IP69K

## Standardlieferprogramm

### Klemmenkästen, extrem belastbar, bis IP69K

<b>Material:</b>	Edelstahl 1.4301, AISI 304* Edelstahl 1.4404, AISI 316L, (V4A)* Edelstahl 1.4571, AISI 316Ti, (V4A)*
<b>Materialstärke:</b>	Siehe Tabelle
<b>Oberfläche:</b>	Geschliffen, Korngröße 240
<b>Schutzart:</b>	IP69K
<b>Konstruktionsmerkmale:</b>	Messerkantenabdichtung OHNE Spalt Aufgeschweißte Multifunktionsmuttern Verschraubung mit Senkschrauben und Kegelführung, außerhalb des Dichtungsraumes angebracht
<b>Schließung:</b>	Silikondichtung 8x12 mm
<b>Dichtung:</b>	IP66: Befestigungsbohrung, Durchmesser 7 mm IP69K: Gehäuse ohne Befestigungsbohrung Optional: Befestigung erfolgt über angeschweißte Wandlaschen mit Befestigungsbohrung*
<b>Wandbefestigung:</b>	
<b>Abmessung:</b>	<b>Siehe Tabelle. Andere Größen lieferbar.</b> *Bitte bei Bestellung angeben



Bezeichnung	Größe in (mm)		Breite	Tiefe	Materialstärke (mm)
	Höhe	x			
SL-KK 101006	100	x	100	60	1,25
SL-KK 101506	100	x	150	60	1,25
SL-KK 102006	100	x	200	60	1,25
SL-KK 151508	150	x	150	80	1,25
SL-KK 153008	150	x	300	80	1,25
SL-KK 154008	150	x	400	80	1,25
SL-KK 202008	200	x	200	80	1,25
SL-KK 202012	200	x	200	120	1,25
SL-KK 203008	200	x	300	80	1,25
SL-KK 203012	200	x	300	120	1,25
SL-KK 204012	200	x	400	120	1,25
SL-KK 206012	200	x	600	120	1,25
SL-KK 303012	300	x	300	120	1,25
SL-KK 303016	300	x	300	160	1,25
SL-KK 304016	300	x	400	160	1,25
SL-KK 305016	300	x	500	160	1,25
SL-KK 383816	380	x	380	160	1,25
SL-KK 405016	400	x	500	160	1,25
SL-KK 406016	400	x	600	160	1,25