

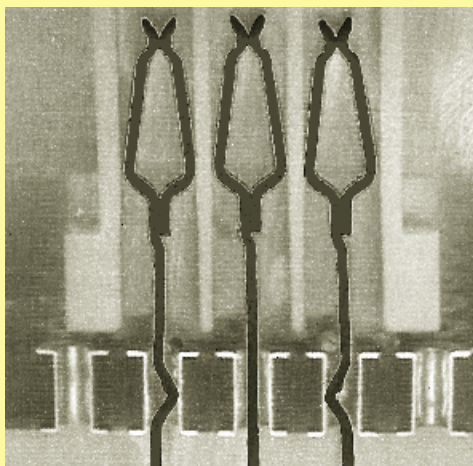
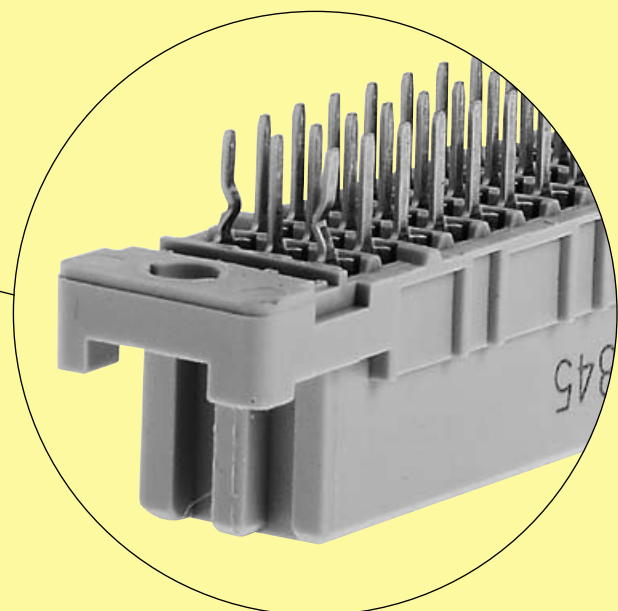
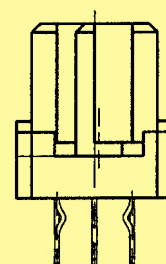
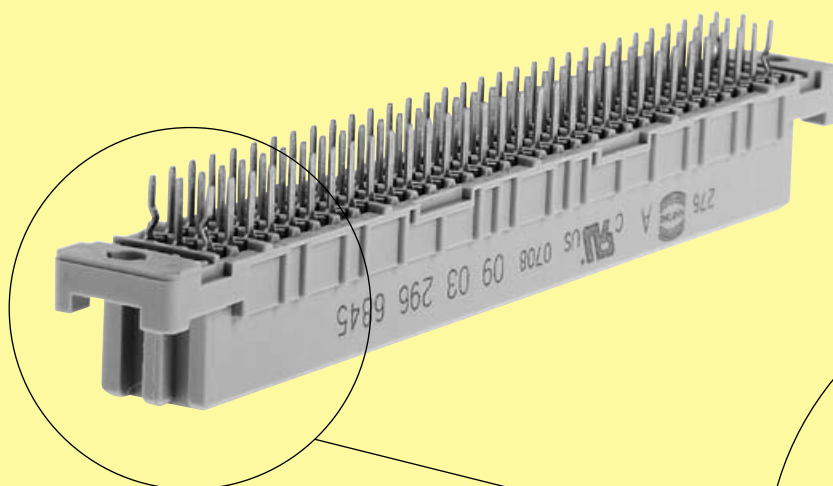


## Gekröpfte Kontakte (kinked pins)

Vor und während des Lötprozesses fixieren vier gekröpfte Kontakte in den Reihen a + c den Steckverbinder in der Leiterplatte. Gekröpft ist jeweils der äußerste Kontakt, d. h. beim vollbestückten Steckverbinder die Kontakte auf den Positionen a1, c1, a32 und c32.

Steckverbinder mit gekröpften Kontakten stellen eine besonders preiswerte Alternative zur Fixierung von Federleisten mit geraden Anschlüssen dar, da keine zusätzlichen Elemente wie Schrauben, Nieten oder Clips eingesetzt werden müssen.

Erläuterungen Kapitel 01



Schliffbild gekröpfter Kontakte (in Leiterplatte montiert)

Lochdurchmesser der beschichteten Bohrung [mm]	Montagekraft [N]	Haltekraft [N]
0,94	55	35
1,09	11	7

Typische Messwerte bei Verwendung einer 2,4 mm dicken Leiterplatte.