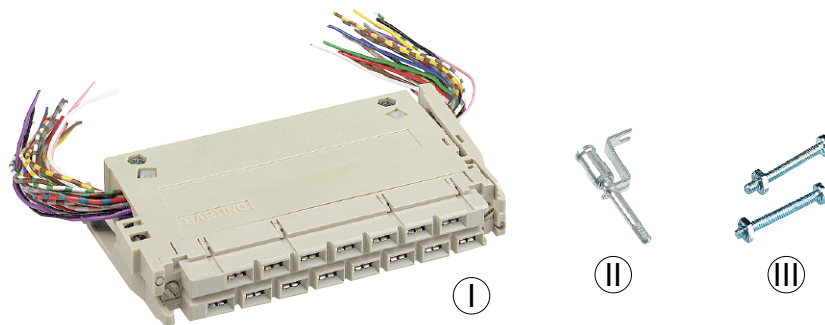


Schalen-  
gehäuse

# Schalengehäuse D 15 für Bauform F, H und MH

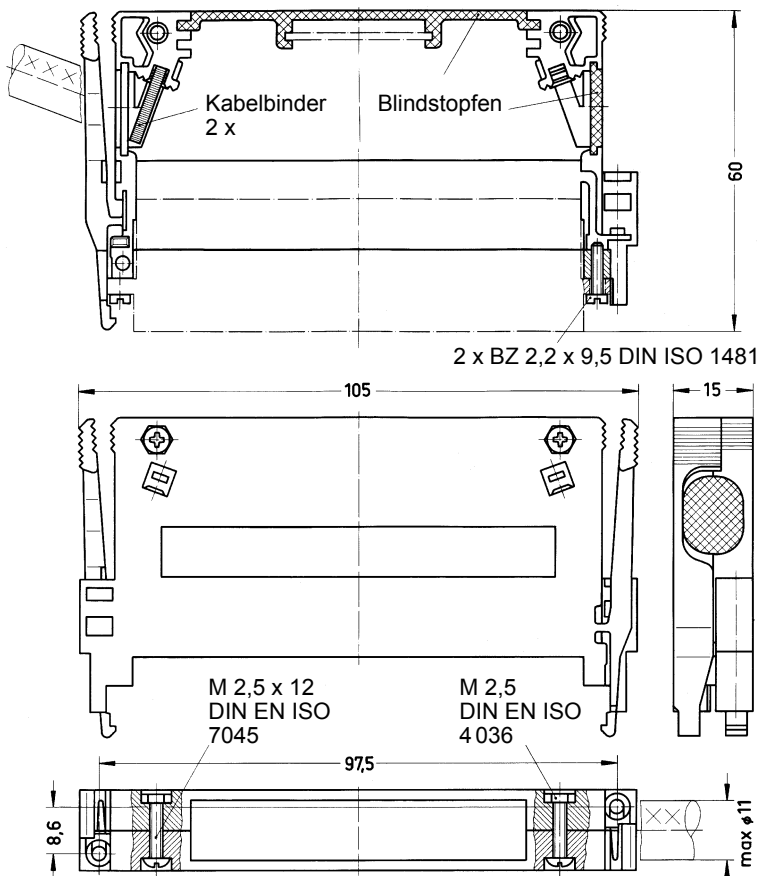


Bezeichnung                      Artikelnummer                      Maßzeichnung                      Maße in mm

Schalengehäuse D 15

Ⓘ

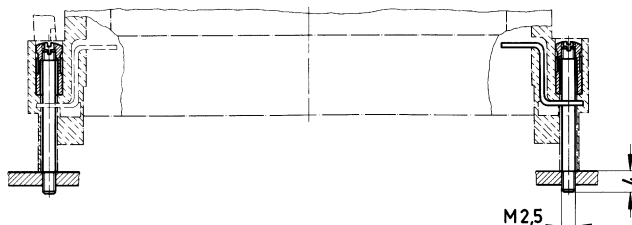
15 mm  
09 06 048 0515<sup>1)</sup>



Mechan. und elektr.  
Vor-Führung

Ⓙ

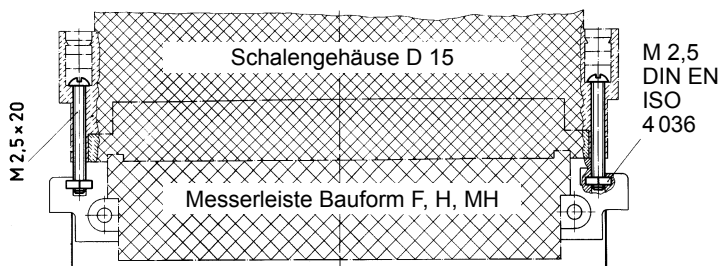
09 06 000 9961



Verriegelungs-  
schrauben

Ⓚ

09 06 000 9926<sup>1)</sup>

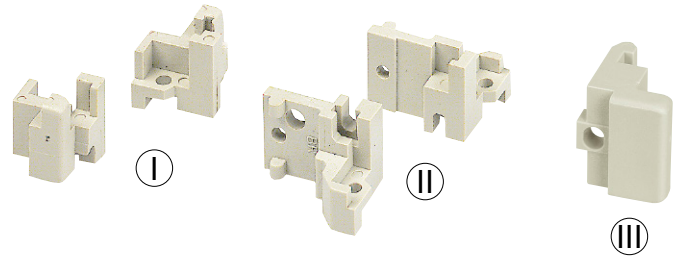


<sup>1)</sup> je Gehäuse  
2 Stück bestellen

Schalen-  
gehäuse

20  
17

<sup>1)</sup> Bahnklassifizierung NFF 16-101, Rauchindex: F1, Brandklasse: I2



## Zubehör

Bezeichnung	Artikelnummer	Maßzeichnung	Maße in mm
<b>Rastelemente B für Messerleisten</b> für 19" Einschubrahmen nach DIN EN 60297, Teil 3-101  <b>Summenbefestigung</b>  ohne Mutter ①  mit Mutter M 2,5 DIN 562	links 09 06 000 9907  rechts 09 06 000 9908  links 09 06 000 9966  rechts 09 06 000 9967		
<b>Einzelbefestigung</b>  ohne Mutter ②  mit Mutter M 2,5 DIN 562	links 09 06 000 9909  rechts 09 06 000 9910  links 09 06 001 9934  rechts 09 06 001 9935		
<b>Rastelemente B für Federleisten</b> für 19" Einschubrahmen nach DIN EN 60297, Teil 3-101  <b>Summenbefestigung</b> ③	09 06 000 9933 <sup>1)</sup>		

Schalengehäuse

20  
18

<sup>1)</sup> je Federleiste 2 Stück bestellen

<sup>2)</sup> Mutter und Schraube gehören nicht zum Lieferumfang der Rastelemente