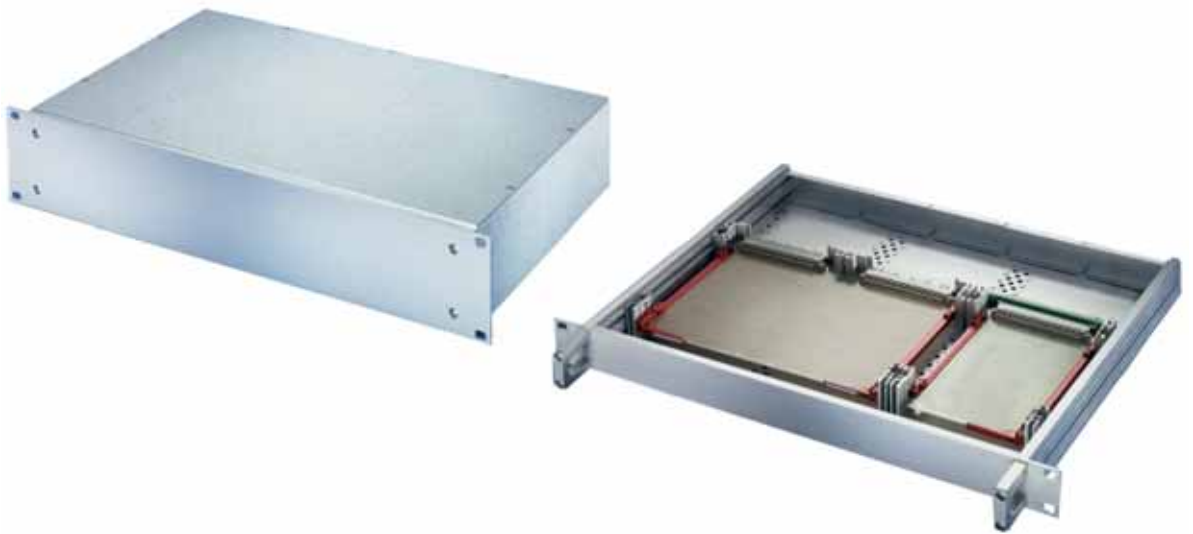


ÜBERSICHT

HAUPKATALOG

- Schränke 1
- Wandgehäuse ... 2
- Schrank-,
Wandgehäuse-
Zubehör 3
- Klimatechnik ... 4
- Elektronik-
gehäuse 5
- Baugruppenträger/
19"-Einschübe .. 6
- Frontplatten,
Steckbaugruppen,
Kassetten 7
- Systeme 8
- Netzgeräte 9
- Backplanes 10
- Steckverbinder,
Frontelemente-
system 11
- Anhang 12



06005001

NORMEN/APPROBATIONEN

- Außenabmessungen entsprechen: IEC 60297-3-100, -101, -105
- Schutzart IP 20 nach IEC 60529
- EMV-Prüfung nach VG 95373 Teil 15 oder IEC 61587



Griffe frontseitig anschraubbar

06008009



Hohe Stabilität durch Aluminium-
Profilsitenwand

06008010



Montageplatte zum Einbau
schwerer Komponenten

06008011

DECK- UND BODENBLECH IN 3 AUSFÜHRUNGEN



Geschlossen

06008003



Perforiert

06008005



Für genormten Leiterplattenausbau

06008004

19"-Einschübe – MultipacPro

ÜBERSICHT

DIE IDEALE LÖSUNG FÜR ELEKTRONISCHE GERÄTE IN KOMPAKTEN ABMESSUNGEN

- Ausführungen in Aluminium oder Stahlblech (AlZn beschichtet)
- Für genormten 19"-Kartenausbau oder zum Einbau ungenormter Komponenten
- EMV-Schirmdämpfung aufrüstbar
- Montageservice und kundenspezifische Bearbeitung mit ServicePLUS

Übersicht 6.112



19"-KOMPLETTEINSCHÜBE

- 2 Materialien
 - Stahlblech (AlZn beschichtet)
 - Aluminium
- 3 Deckblechausführungen
 - Deck-/Bodenblech geschlossen
 - Deck-/Bodenblech perforiert (Aluminium-Ausführung)
 - Deck- /Bodenblech für genormten Leiterplattenausbau (Aluminium-Ausführung)

19"-Komplettein-
schübe (St) 6.114

19"-Komplettein-
schübe (Al) 6.115



19"- EINSCHÜBE INDIVIDUELL KONFIGURIERT AUS EINZELTEILEN

- Für ungenormte Ausbauten mit Montageplatte
- Für genormten Leiterplattenausbau
- Kundenspezifische Lösungen

19"-Einschübe für
ungenormte
Ausbauten 6.120

19"-Einschübe
für genormte
Ausbauten 6.122

Zubehör
Führungsschienen . . . 6.124

Teleskop-schienen 1
HE 6.125

Teleskop-schienen 2
HE 6.126

SERVICEPLUS

- z. B. Individuelle Konfiguration und Montage
- z. B. Modifikation (Ausbrüche)
- z. B. Downloads (CAD-Zeichnungen, Benutzeranleitungen, Testberichten)
- z. B. Kundenspezifische Lösungen (Sondergrößen)

Kundenspezi-
fische Lösungen . . . 6.127