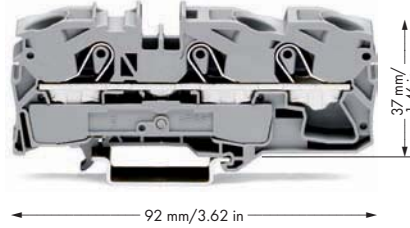
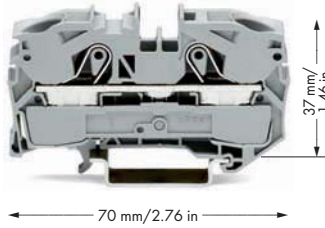
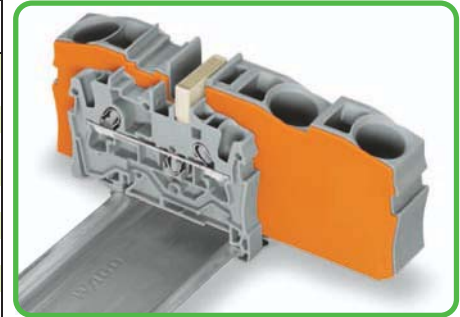


0,5 - 16 (25 „f“) mm <sup>2</sup> ① 800 V/8 kV/3 ② I <sub>N</sub> 76 A (90 A) Klemmenbreite 12 mm / 0.472 in 18 - 20 mm / 0.75 in ③	AWG 20 - 4 600 V, 85 A ④ 600 V, 85 A ⑤	0,5 - 16 (25 „f“) mm <sup>2</sup> ① 800 V/8 kV/3 ② I <sub>N</sub> 76 A (90 A) Klemmenbreite 12 mm / 0.472 in 18 - 20 mm / 0.75 in ③	AWG 20 - 4 600 V, 85 A ④ 600 V, 85 A ⑤
---	--	---	--



- ① anschließbar: 0,5 mm<sup>2</sup> - 16 mm<sup>2</sup> „e + f“, 25 mm<sup>2</sup> „f“; direkt steckbar: 2,5 mm<sup>2</sup> - 16 mm<sup>2</sup> „e“ und 2,5 mm<sup>2</sup> - 16 mm<sup>2</sup> „Aderenhülse mit Kunststoffkragen, 18 mm“
- ② 800 V= Bemessungsspannung  
8 kV= Bemessungsstoßspannung  
3= Verschmutzungsgrad (siehe auch Kapitel 14)
- ③ Abisolierlänge siehe Verpackung bzw. Beipackzettel
- ④ Für Anwendungen Ex i geeignet
- ⑤ Für Anwendungen Ex e II geeignet  
550 V, 70 A für 2-Leiter-Klemmen  
550 V, 67 A für 3-Leiter-Klemmen  
Brücker 65 A (siehe auch Kapitel 14)
- ⑥ Beachten Sie bitte die anwendungstechnischen Hinweise  
Trennwand Ex e/Ex i Seite 52  
Reduzierbrücker Seite 67  
Sternbrücker Seite 138  
TOPJOB®S-Steckverbinder Seite 134

Bestellnr.	VPE	Bestellnr.	VPE
<b>2-Leiter-Durchgangsklemme</b>		<b>3-Leiter-Durchgangsklemme</b>	
grau ⑤	2016-1201 ⑤ 20	grau ⑤	2016-1301 ⑤ 20
blau ④	2016-1204 ④ ⑤ 20	blau ④	2016-1304 ④ ⑤ 20
orange ⑤	2016-1202 ⑤ 20	orange ⑤	2016-1302 ⑤ 20
<b>2-Leiter-Schutzleiterklemme,</b> Bei einer Strombelastung über 76 A sind Tragschienen DIN 35 mit einer Höhe von 15 mm zu verwenden!		<b>3-Leiter-Schutzleiterklemme,</b> Bei einer Strombelastung über 76 A sind Tragschienen DIN 35 mit einer Höhe von 15 mm zu verwenden!	
grün-gelb ⑤	2016-1207 ⑤ 20	grün-gelb ⑤	2016-1307 ⑤ 20
<b>Zubehör, artikelspezifisch</b>		<b>Zubehör, artikelspezifisch</b>	
<b>Abschluss- und Zwischenplatte, 1 mm dick</b>		<b>Abschluss- und Zwischenplatte, 1 mm dick</b>	
orange	2016-1292 100 (4x25)	orange	2016-1392 100 (4x25)
grau	2016-1291 100 (4x25)	grau	2016-1391 100 (4x25)
<b>Trennwand Ex e/Ex i, orange,</b> ⑥ 3 mm dick 120 mm		209-191 50 (2x25)	
<b>Zubehör, Serie 2016</b> passendes Beschriftungssystem WMB/Beschriftungsstreifen (siehe Kapitel 13)			
<b>Kammbrücker, isoliert,</b> I <sub>N</sub> 76 A, lichtgrau 2-fach		<b>Warnabdeckung,</b> mit schwarzem Blitzpfeil, für 5 Klemmen gelb	
2016-402 50 (2x25)		2016-115 100 (4x25)	
3-fach		<b>Modularer TOPJOB®S-Steckverbinder,</b> ⑥ anreihbar, für Brücker Schlitz	
2016-403 50 (2x25)		grau	
4-fach		2016-511 50 (2x25)	
2016-404 50 (2x25)		<b>Fingerschutzabdeckung,</b> dient als Berührungsschutz für nicht belegte Klemmstellen gelb	
5-fach		2016-100 100 (4x25)	
2016-405 100 (4x25)		<b>Prüfadapter,</b> für Prüfstecker Ø 4 mm grau	
<b>Kammbrücker, isoliert,</b> I <sub>N</sub> 76 A, lichtgrau 1 - 3		2009-174 100 (4x25)	
2016-433 50 (2x25)		<b>Prüfabgriff,</b> für max. 2,5 mm <sup>2</sup> grau	
1 - 4		2009-182 100 (4x25)	
2016-434 50 (2x25)		<b>WMB-Multibeschriftungssystem,</b> 10 Streifen à 10 Schilder pro Karte, dehnbar 5 - 5,2 mm unbedruckt	
1 - 5		2016-435 100 (4x25)	
<b>Sternbrücker, isoliert,</b> ⑥ I <sub>N</sub> = I <sub>N</sub> Klemme, lichtgrau 1-3-5		793-5501 5	
2016-405/011-000 50 (2x25)		<b>Reduzierbrücker, isoliert,</b> ⑥ I <sub>N</sub> 57 A lichtgrau	
2016-499 50 (2x25)			



**Brücken mit Reduzierbrückern**  
Beim Brücken ist immer eine Abschlussplatte zwischen den zu brückenden Klemmen zu setzen. Der Reduzierbrücker 2016-499 ist für das Brücken von 16/10 mm<sup>2</sup> auf 10/6/4/2,5 mm<sup>2</sup> geeignet. Die Reduzierbrücker werden - wie auch bei den Kammbrückern üblich - von oben in die zu brückenden Klemmen bis zum Anschlag hineingesteckt.



Fingerschutzabdeckung ist in die nicht belegte Klemmstelle eingerastet.