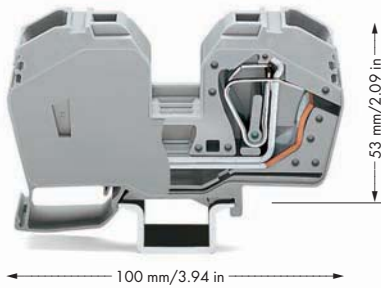


6 - 35 mm² AWG 8 - 2
 1000 V/8 kV/3 ① 600 V, 115 A^{II}
 I_N 125 A 600 V, 140 A^{III}
 Klemmenbreite 16 mm / 0.63 in
 23 mm / 0.91 in ②

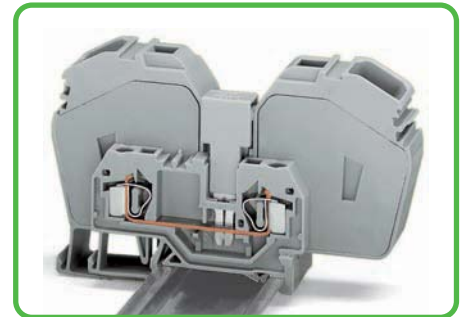
Leiter (35 mm²) anschließen

- ① 1000 V= Bemessungsspannung
 8 kV= Bemessungsstoßspannung
 3= Verschmutzungsgrad
 (siehe auch Kapitel 14)
- ② Abisolierlänge siehe Verpackung bzw. Beipackzettel
- ③ Für Anwendungen Ex e II geeignet
 6 mm² - 35 mm²/AWG 8 - 2
 880 V, 85 A
 6 mm² - 25 mm²/AWG 8 - 4
 für Schutzleiterklemmen
 (siehe auch Kapitel 14)

Bestellnr.	VPE
2-Leiter-Durchgangsklemme, mit integrierter Abschlussplatte	
grau	285-635 15
blau	285-634 15
lichtgrau ☉	285-992 ③ 15
2-Leiter-Schutzleiterklemme mit integrierter Abschlussplatte	
grün-gelb	285-637 15
grün-gelb ☉	285-637/999-950 ③ 15
Achtung: Nicht auf TS 35 x 7,5 verwenden!	



In die Betätigungsöffnungen eingesetzte Warnabdeckungen



Brücken mit Reduzierbrücker 283-414
 Klemmen der Serie 285 (35 mm²) auf Klemmen der Serie 281 (4 mm²)
 Die Reduzierbrücker werden - wie auch bei den Querbrückern üblich - von oben in die zu brückenden Klemmen bis zum Anschlag hineingesteckt.
 Dabei ist zu beachten:
Der Summenstrom der Abgänge darf den Nennstrom des Reduzierbrückers nicht überschreiten.

Zubehör, Serie 285

passendes Beschriftungssystem
 WMB/Mini-WSB/WFB

Querbrücker, isoliert,

I_N 85 A
 grau 285-435 50 (2x25)

Reduzierbrücker, isoliert,

I_N 32 A
 grau 283-414 50 (2x25)

Warnabdeckung,

mit schwarzem Blitzpfeil,
 für 5 Klemmen
 gelb 285-416 50 (2x25)

Fingerschutzabdeckung,

dient als Berührungsschutz für nicht
 belegte Klemmstellen
 gelb 285-401 100

Schraubenlose Endklammer,

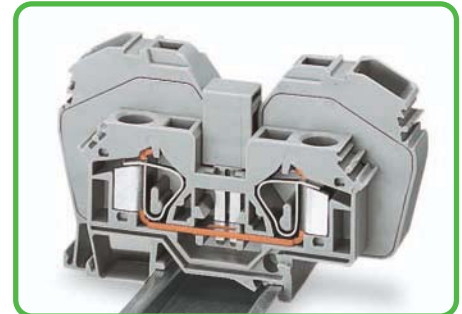
für TS 35,
 6 mm breit
 grau 249-116 100 (4x25)

Schraubenlose Endklammer,

für TS 35,
 10 mm breit
 grau 249-117 50 (2x25)





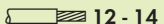
Fingerschutzabdeckung ist in nicht belegte Klemmstelle eingerastet.

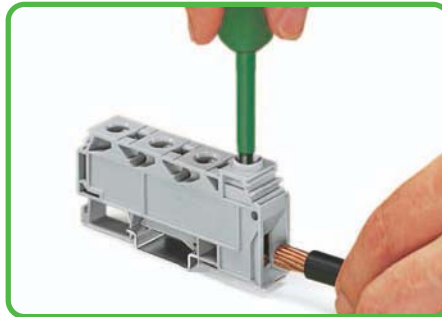


Diese Durchgangsklemmen der Serie 285 können mit Durchgangsklemmen der Serie 283 gebrückt werden: 285-635 bzw. 285-634 mit 283-601 bzw. 283-604 (Klemmen mit seitlicher Beschriftungsebene siehe www.wagocatalog.com)
 Hierzu erforderlicher Querbrücker: 285-435.

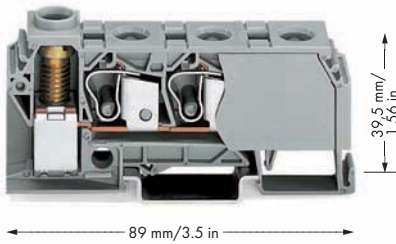
Der bei dieser Art des Brückens zulässige Brückstrom beträgt 63 A.

Verteilerklemmen 3 x 10 mm² CAGE CLAMP®-Anschluss und 1 x 35 mm² Schraubanschluss Serie 284






0,2 - 10 mm ² ①	AWG 24 - 8
6 - 35 mm ² ②	AWG 10 - 2
800 V/8 kV/3 ③	600 V, 115 A 
I _N 125 A	600 V, 110 A 
Klemmenbreite 17,5 mm / 0.689 in	
 12 - 14 mm / 0.51 in ④	



Leiter (35 mm²) anschließen
Schraubanschluss, seitliche Verdrahtung



- ① CAGE CLAMP®-Anschluss
- ② Schraubanschluss
- ③ 800 V= Bemessungsspannung
8 kV= Bemessungsstoßspannung
3= Verschmutzungsgrad
(siehe auch Kapitel 14)
- ④ Abisolierlänge siehe Verpackung bzw. Beipackzettel
- ⑤ Einzelanordnung 125 A
2 Brücken kombiniert in einer Klemmstelle 100 A

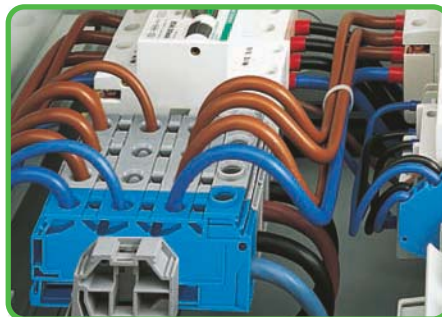
Bestellnr.	VPE
Verteilerklemme,	
mit 3 x CAGE CLAMP®-Anschluss 10 mm ² und 1 x Schraubanschluss 35 mm ² , Drehmoment für die Schraube 3,5 Nm	
 grau	284-621 15
 blau	284-624 15
Zubehör, Verteilerklemmen passendes Beschriftungssystem WMB	
Einlegebrücke, isoliert,	
⑤ 	I _N 125 A für 1 Brücke, I _N 100 A für 2 Brücken grau 284-412 100 (4x25)
Schraubenlose Endklammer,	
	für TS 35, 6 mm breit grau 249-116 100 (4x25)
Schraubenlose Endklammer,	
	für TS 35, 10 mm breit grau 249-117 50 (2x25)



Leiter (10 mm²) anschließen
CAGE CLAMP®-Anschluss, Frontverdrahtung



Brücken mit Einlegebrücke



Verteilerklemme mit Schraubanschluss (35 mm²) für seitliche Verdrahtung und CAGE CLAMP®-Anschluss (3 x 10 mm²) für Frontverdrahtung.
Zum Aufrasten auf Tragschiene DIN 35 nach EN 60715. Die Klemme ist beidseitig geschlossen, eine Abschluss- oder Zwischenplatte ist nicht erforderlich.

Bei maximaler Beschaltung mit 3 x 10 mm² auf der Abgangsseite ist zu beachten, dass der Nennstrom von 125 A nicht überschritten wird.